



PRO

НЛМК

СТАЛЬНОЙ ПРОКАТ С ГЛАДКИМ ПОЛИЭФИРНЫМ ПОКРЫТИЕМ ПОВЫШЕННОЙ ИЗНОСОСТОЙКОСТИ



Полиэфирное покрытие может обладать улучшенными характеристиками, такими как повышенная стойкость к истиранию. Этот эффект достигается за счет использования лакокрасочного материала серии Extreme.

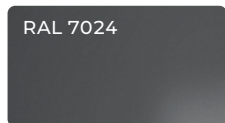
ПРЕИМУЩЕСТВА ПОКРЫТИЯ

- Повышенная устойчивость к внешним воздействиям:**
 - при эксплуатации в агрессивных средах
 - при граде, камнепаде, песчаных бурях
 - при переработке в конечную продукцию
- Повышенная устойчивость к трению между витками рулона при транспортировке и хранении**

В 2,5 РАЗА
УСТОЙЧИВЕЙ
К ИСТИРАНИЮ

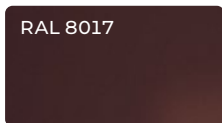
ОСВОЕННАЯ ЦВЕТОВАЯ ПАЛИТРА

RAL 7024



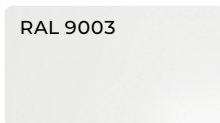
Графитовый серый

RAL 8017



Шоколадно-коричневый

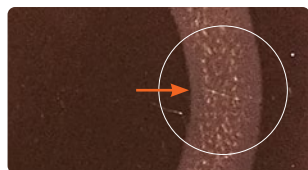
RAL 9003



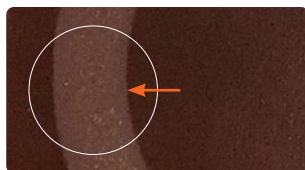
Сигнальный белый

Освоение
новых цветов
возможно
по запросу

РЕЗУЛЬТАТЫ ИССЛЕДОВАНИЯ НА СТОЙКОСТЬ К ИСТИРАНИЮ¹



Полиэфир стандарт



Полиэфир износостойкий

Потеря массы износостойкого покрытия при истирании в 2,5 раза ниже, чем у базового полиэфирного² покрытия

¹ По методу Табера – оценка устойчивости ЛКП к износу при вращательном абразивном воздействии (способность материала сопротивляться действию истирающих нагрузок и действию абразива)

² Испытания проведены в сравнении со стандартным полиэфирным покрытием

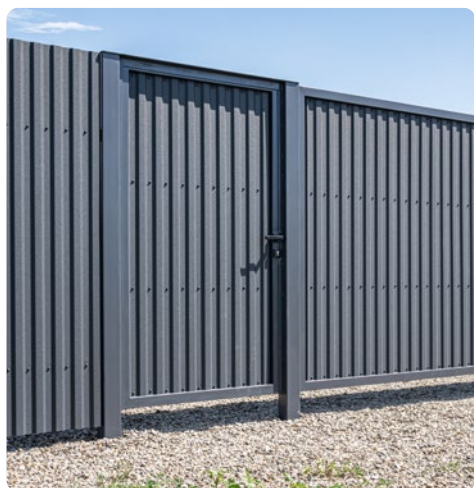
СФЕРЫ ПРИМЕНЕНИЯ



- Автофургоны



- Кровля (металлочерепица, профлист)



- Ограждающие конструкции



- Сэндвич-панели

КОНТАКТЫ

sales@nlmk.com

+7 800 511 30 39

